

SETTEMBRE/OCTOBRE 2023

EDIZIONE ITALIANA

marie claire

Maison

MILANO
FASHION
& DESIGN

ACCENTI
DI LUCE
NELLA ZONA
NOTTE

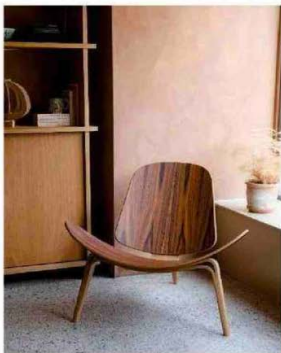
VIVERE
L'ESTERNO
IN AUTUNNO

IL PIACERE DI
TORNARE A CASA

COLORE, SILENZIO, MATERIA E DESIGN
DEFINISCONO UNA NUOVA **DIMENSIONE INTIMA**

€ 3,90





ICONE RITROVATE

COMPIE 60 ANNI LA CHYD SHELL CHAIR DI CARL HANSEN & SON, PROGETTATA NEL '65 DA HANS J. WEGNER COME SEDIA A GUSCIO, SENZA BRACCIOILI, CON UNA STRUTTURA RECLINABILE. UN DESIGN TANTO ALL'AVANGUARDIA DA SUSCITARE ALL'ORIGINE CRITICHE CONTRASTANTI. OGGI L'AZIENDA PRESENTA UNA NUOVA VERSIONE IN PALISSANDRO E ROVERE.



SOGNI DI DESIGN
INAUGURA BOLZANSPACE, LO SHOWROOM DI BOLZAN A MILANO: UNO SPAZIO ESPOSITIVO E DI PROGETTAZIONE PER SOLUZIONI PERSONALIZZATE, DEDICATO ALLA ZONA NOTTE. IN VIA MERCATO 3.



CHAME PARTNER



ALESSANDRO OLIVA



PIETRO NODDI

NEL CUORE DI MILANO

PINA VASARI CELEBRA IL DESIGN SEMPLICEMENTE ELEGANTE DI GABRIELLA CRESPI, CON UNA MOSTRA PRESSO NITLAB IN VIA DELL'ASPIGA A MILANO. CITTÀ CARA ALLA DESIGNER, CHE NELLE SUE OPERE IN BAMBÙ, BATTAN E BRONZO UNIVA ARTIGIANALITÀ E ARTE. FINO AL 25/124

ODISSEA NELLO SPAZIO

LA ROCCIA VULCANICA SI TRASFORMA, ASSUME ESPRESSIONI MULTIFORMI PER LA NUOVA CDL FZ3000 DI ELEMENTI GIOIELLA E LE NUOVE FINITURE DEI RIVESTIMENTI. UN PROGETTO FIRMATO DA RANIERI E DAI NUOVI DIRETTORI ARTISTICI DEL MARCHIO, FRANCESCO MEGA E DAVID LOPEZ GARRICOLES.